

Hollow Cone Nozzle DAEM

Specification

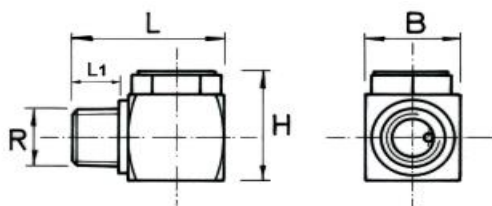
- Hollow cone with fine atomisation and narrow spray angle
- Tangential Construction
- No internal parts, therefore clog resistant
- BSPT male thread only
- Materials: : Brass, 1.4305 (303), 1.4404 (316)
- Other materials and spray angles upon request
- NPT-threads upon request



Technische Daten

Size	Thread						Equiv. Diameter [mm]		Flow Rate [l/min] at Pressure [bar]							Spray Angle [°] at Pressure [bar]
	1/8	1/4	3/8	1/2	3/4	1	Exit	Entry	1	2	3	4	5	6	7	
2	X	X					1,7	1,6	0,46	0,64	0,79	0,91	1,00	1,10	1,20	70
4	X	X					2,4	2,2	0,92	1,30	1,60	1,80	2,00	2,20	2,40	70
6	X	X					2,9	2,6	1,30	1,90	2,40	2,70	3,10	3,40	3,60	70
10	X	X	X				3,6	3,3	2,30	3,20	3,90	4,60	5,10	5,60	6,00	70
15	X	X	X				4,3	3,9	3,40	4,80	5,90	6,80	7,60	8,40	9,00	70
20	X	X	X				5,0	4,4	4,50	6,40	7,90	9,10	10,20	11,20	12,10	70
25		X	X				5,6	4,9	5,70	8,10	9,90	11,40	12,70	14,00	15,10	70
30		X	X				5,9	5,2	6,90	9,70	11,80	13,70	15,30	16,80	18,10	70
40				X			5,6	9,1	9,10	12,90	15,80	18,20	20,40	22,30	24,10	65
50				X			6,4	9,1	11,40	16,10	19,70	22,80	25,50	27,90	30,20	75
60				X			7,5	9,1	13,60	19,30	23,70	27,30	30,60	33,50	36,20	75
80				X	X		7,1	13,5	18,20	25,80	31,60	36,50	40,80	44,70	48,20	65
100				X	X		8,3	13,5	22,80	32,20	39,50	45,60	51,00	55,80	60,30	75
125				X	X		9,9	13,5	28,50	40,30	49,40	57,00	63,70	69,80	75,40	85
150					X	X	11,5	13,5	34,20	48,30	59,20	68,40	76,40	83,70	90,50	95
200					X	X	14,3	13,5	45,60	64,50	79,00	91,20	102,00	112,00	121,00	80
250						X	15,5	17,5	57,00	80,70	98,80	114,10	128,00	140,00	151,00	70
300						X	17,1	17,5	68,40	96,80	119,00	137,00	153,00	168,00	181,00	75
350						X	20,0	17,5	79,80	113,00	138,00	160,00	179,00	196,00	211,00	80

Geometry



R	Dimensions in mm			
	L	L ₁	H	B
1/8	28	7	21	16
1/4	28	10	21	16
3/8	32	10	26	20
1/2	41	13	31	25
3/4	46	15	36	30
1	58	17	42	35

Order Example

Hollow Cone Thread DAEM Size - Material

Hollow Cone 1/4 DAEM 4 Brass